

På gensyn i familieklassen

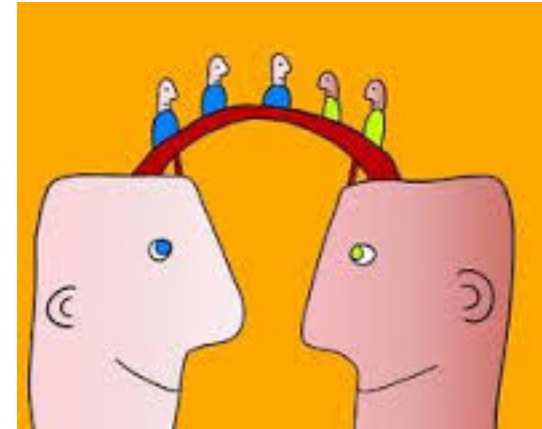
Har I lyst til at vide mere om
familieklassen er I velkomne til at
kontakte os:

Maria Rolskov
Indskolingsleder
62236400

Rikke Storm Andreasen
Socialpædagog
51644383

Kasper Storm Emde
Lærer
62236400

Familieklassen på Vestre Skole



Formålet er at hjælpe udvalgte elever til en
øget indlæring og bedre trivsel i deres
klasser.

Familieklasser eksisterer i dag på over 100
skoler i Danmark. Erfaringer viser, at
familieklassen virker og betyder en positiv
forskel. Øverummet i familieklassen gør
børn glade, fordi de lærer at få deres
potentialer og kompetencer i spil.

Åbningstider

Familieklassen er åben hver fredag fra 08.15 – 12.45. Far eller mor og eleven er sammen i familieklassen til 11.35. Fra 11.45 -12.45 afholdes der forældregruppemøde. Når der afholdes forældregruppemøde, er eleverne tilbage i deres egne klasser. Et forløb varer 12 uger.

Hvilke børn kan deltage?

Alle elever, som har brug for at øve sig på at

- koncentrere sig
- deltage aktivt i undervisningen
- udvikle relationer
- være undervisningsparate
- indgå positivt i skolens liv

Formålet med familieklassen

- Bevare elevens tilknytning til klassen
- Få eleven aktiveret og ansvarliggjort for egen forandring
- Gøre forandringerne målbare
- Give forældrene en mulighed for et medansvar for barnets forandring i skolen

- Øge trivslen og dermed muligheden for indlæring

Arbejdet i familieklassen

- Det er meningen, at eleven selv skal blive ansvarlig for egen adfærd
- De færdigheder, eleven skal øve, bedømmes dagligt – hjemme og i samtlige lektioner i skolen – der samles op og evalueres i familieklassen.
- Forældrene skal tage hånd om/være ansvarlige for deres barns adfærd. Det gælder både i undervisningen og i pauserne.
- Forældrene, klasselærer og personalet i familieklassen aftaler de færdigheder eleven skal øve, færdigheder som vil medføre en forandring af elevens adfærd.
- Personalet i familieklassen afholder fire møder med forældre og klasselærer. Opstartsmøde, midtvejsevaluering, slutevaluering samt efterevaluering fire måneder efter forløbet er afsluttet.

